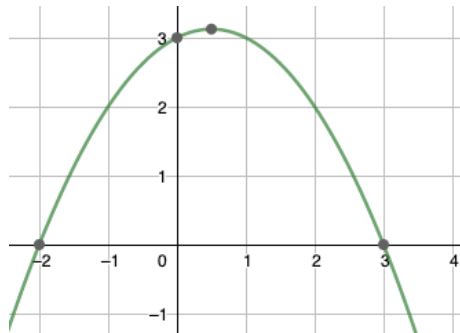


Déterminer graphiquement l'image ou l(es) antécédents d'un point

Lecture d'image sur graphique :

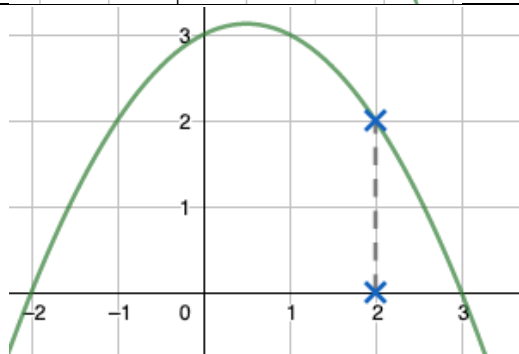
On considère ci-dessous, la courbe représentative de la fonction f définie sur \mathbb{R} .



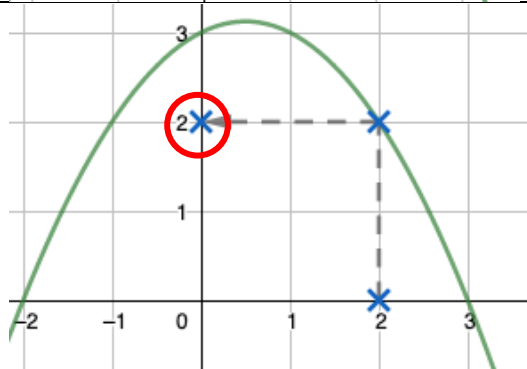
Question :

L'image de 2 par f est :

ou trouvez $f(2)$.

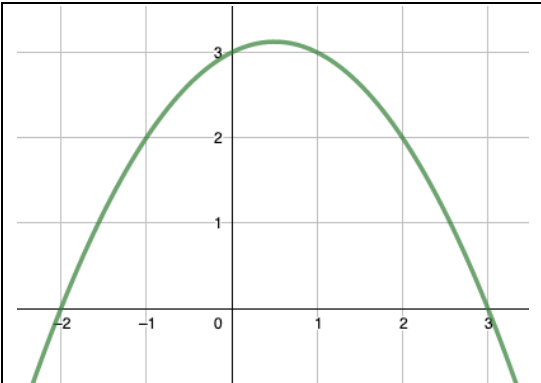
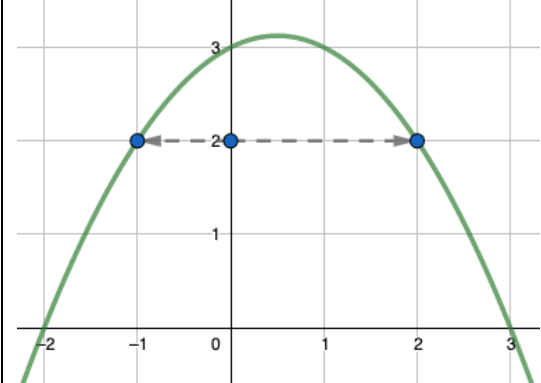
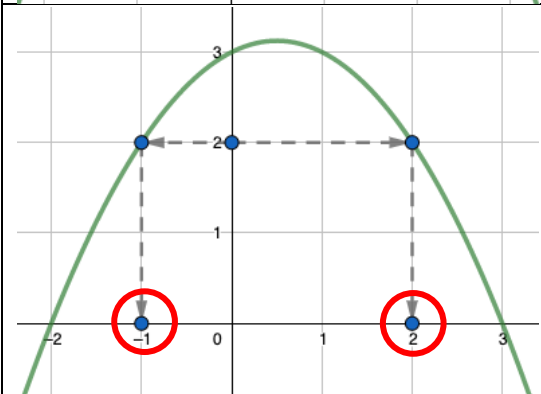


On se place à l'abscisse $x=2$, et on rejoint la courbe verticalement...



On rejoint ensuite l'axe des ordonnées, et on lit l'image de 2 : ici, 2

Lecture d'antécédent sur graphique : (attention il peut y avoir plusieurs antécédents !)

	<p>Question :</p> <p>Donnez le ou les antécédents de 2.</p>
	<p>On se place à l'ordonnée 2 (axe vertical), puis on rejoint la courbe horizontalement. Ici, on l'a rejoint à 2 endroits !</p>
	<p>On rejoint ensuite l'axe des abscisses à partir des 2 points de la courbe et on lit le ou les antécédents sur l'axe des abscisses.</p> <p>Ici, nous trouvons que les antécédents de 2 sont -1 et 2.</p>